

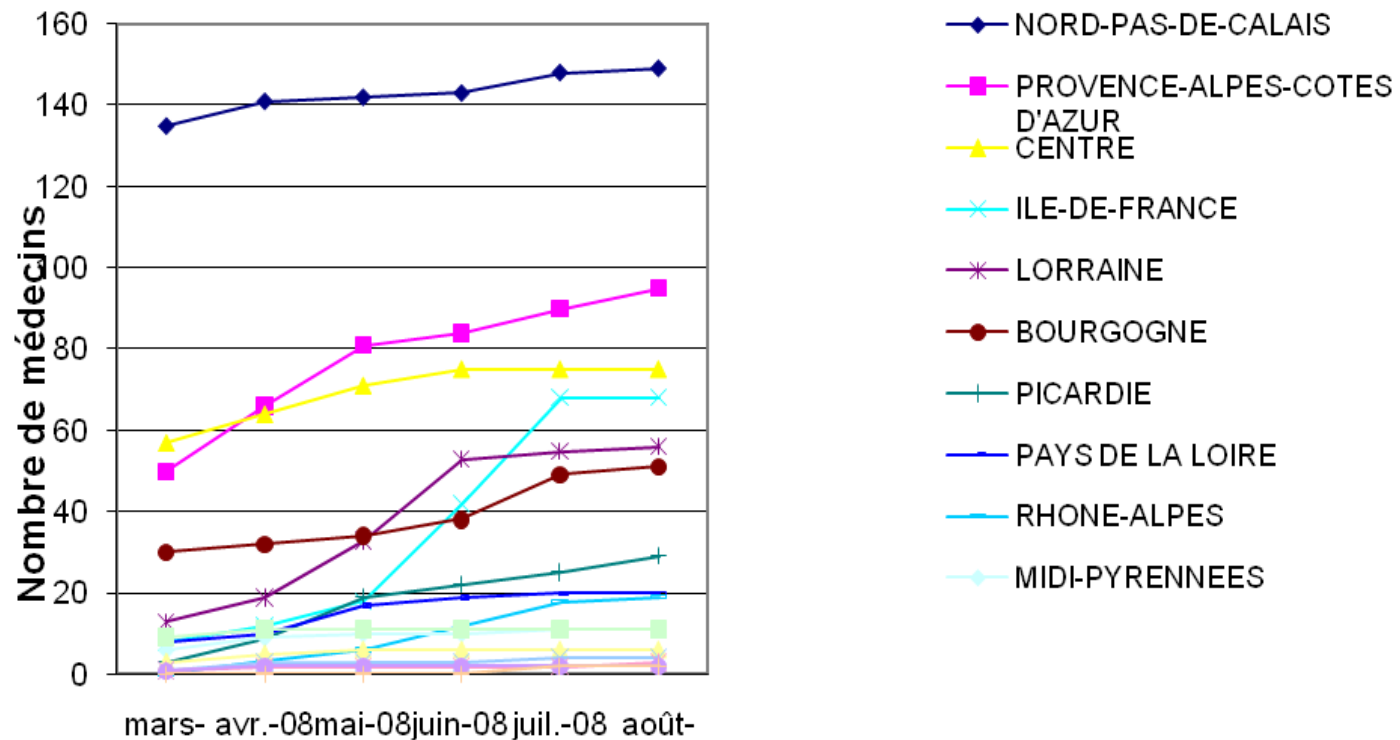
EVREST en PACA



ETAT AVANCEMENT EVREST SUD AU 25 SEPTEMBRE 2008

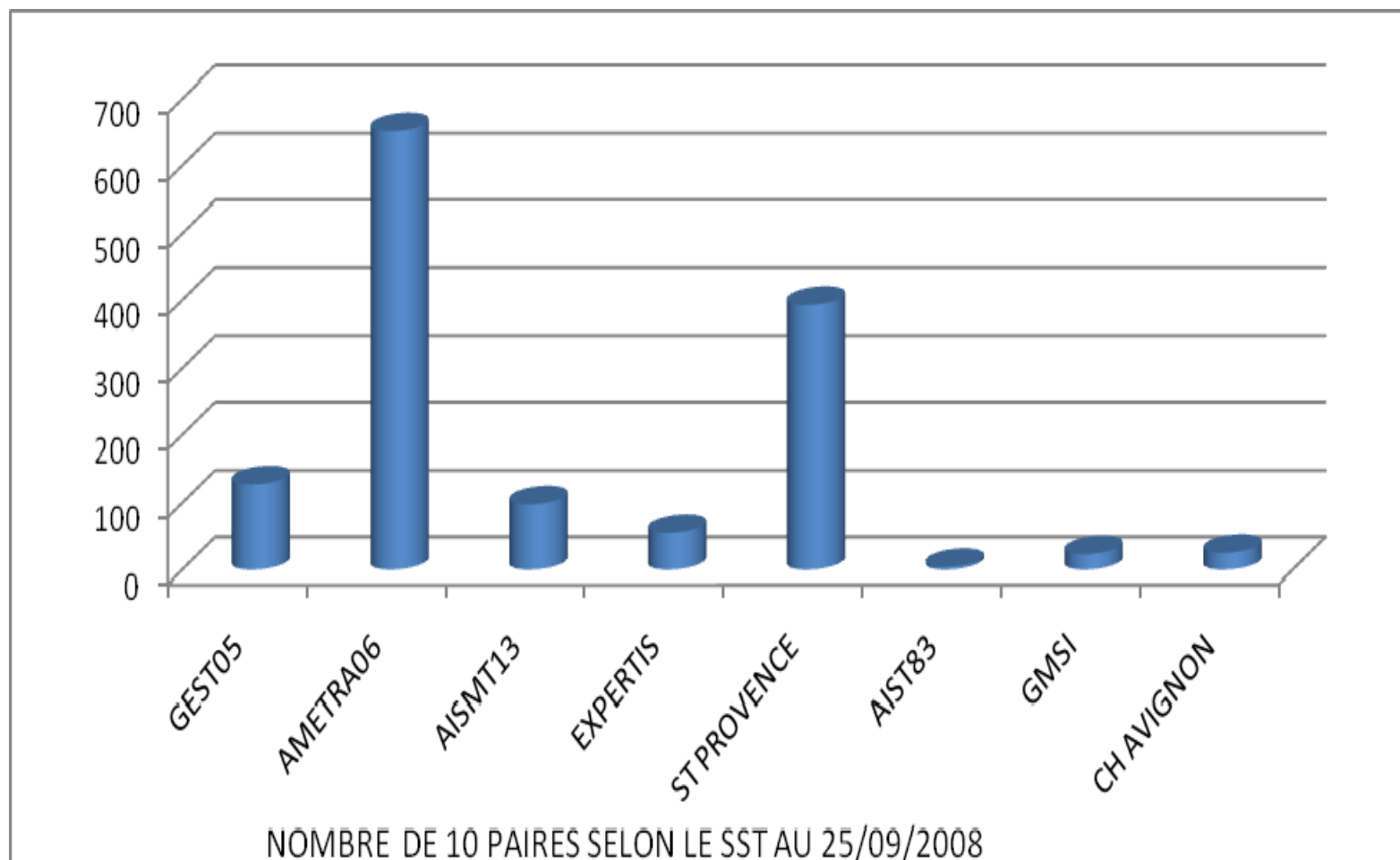
AU NIVEAU NATIONAL :

Evolution du nombre de médecins participants par région *

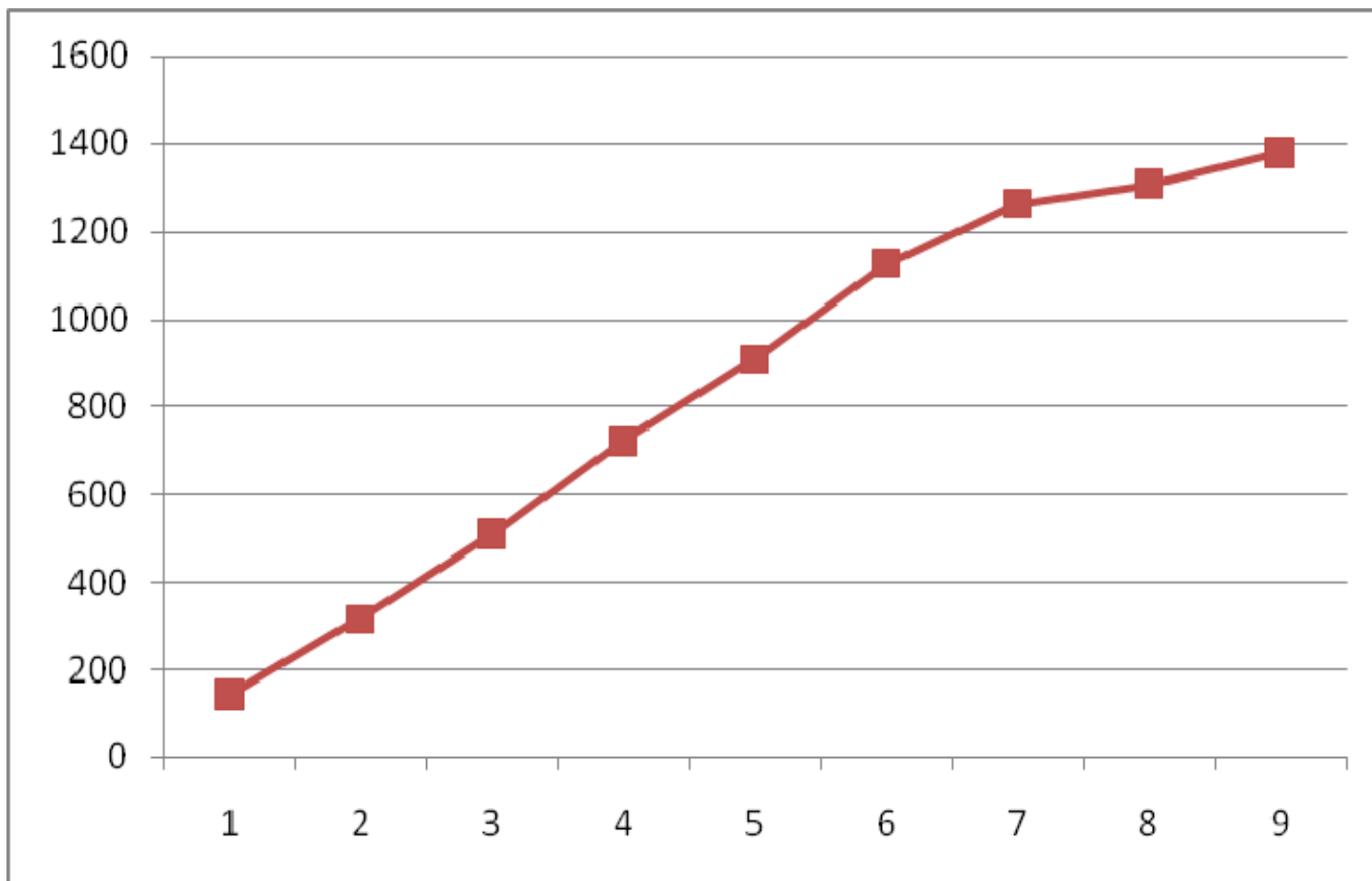


* les régions non citées n'ont pas, au 1er août 2008, de médecin référent Evrest.

ETAT AVANCEMENT EVREST SUD AU 25 SEPTEMBRE 2008 EN PACA :



NOMBRE DE FICHES « OCTOBRE PAIRE » CUMULÉES DEPUIS LE 1ER JANVIER 2008



QUELQUES DONNÉES EN PACA :

1. **Le TURN OVER :**

- 20% des salariés ont changé de travail depuis 1 ans
- **parmi eux 6% pour raison médicale.**

QUELQUES DONNÉES EN PACA :

2. Les conditions de travail :

- 12% travaillent de nuit
- 10% ont des déplacements de plus de 24 heures
- 41% dépassent leurs horaires normaux assez souvent ou très souvent
- 37% notent une « pression temporelle » supérieures à 6/10
- 20% signalent des locaux ou le matériel ou l'ergonomie du poste insatisfaisants
- 13% déclarent des relations avec la hiérarchie insatisfaisante
- 4% déclarent des relations insatisfaisantes avec leurs collègues.
- 13% vivent leur travail de manière non sereine.

QUELQUES DONNÉES EN PACA :

3. La pénibilité :

- 27% disent avoir des postures pénibles
- 22% disent avoir des ports de charges pénibles
- 18% disent avoir des gestes répétitifs pénibles

QUELQUES DONNÉES EN PACA :

4. Les expositions vécues :

- 40% risque AT non routier
- 36% gêne sonore
- 31% poussières, fumées
- 28% contraintes visuelles
- 26% pression psychologique
- 23% chimiques
- 20% bruit supérieur à 80 dB
- 18% chaleur intense
- 14% vibrations
- 14% conduite routière
- 13% froid et intempéries

QUELQUES DONNÉES EN PACA :

5. Mode de vie :

- 39% de fumeurs
- 51% de non sportif

QUELQUES DONNÉES EN PACA :

- 6. Problème de santé du fait du travail au cours des 12 derniers mois selon le salarié : 19%**
- Avec arrêt de travail : 10% du total des salariés

QUELQUES DONNÉES EN PACA :

7. Santé le jour de la consultation :

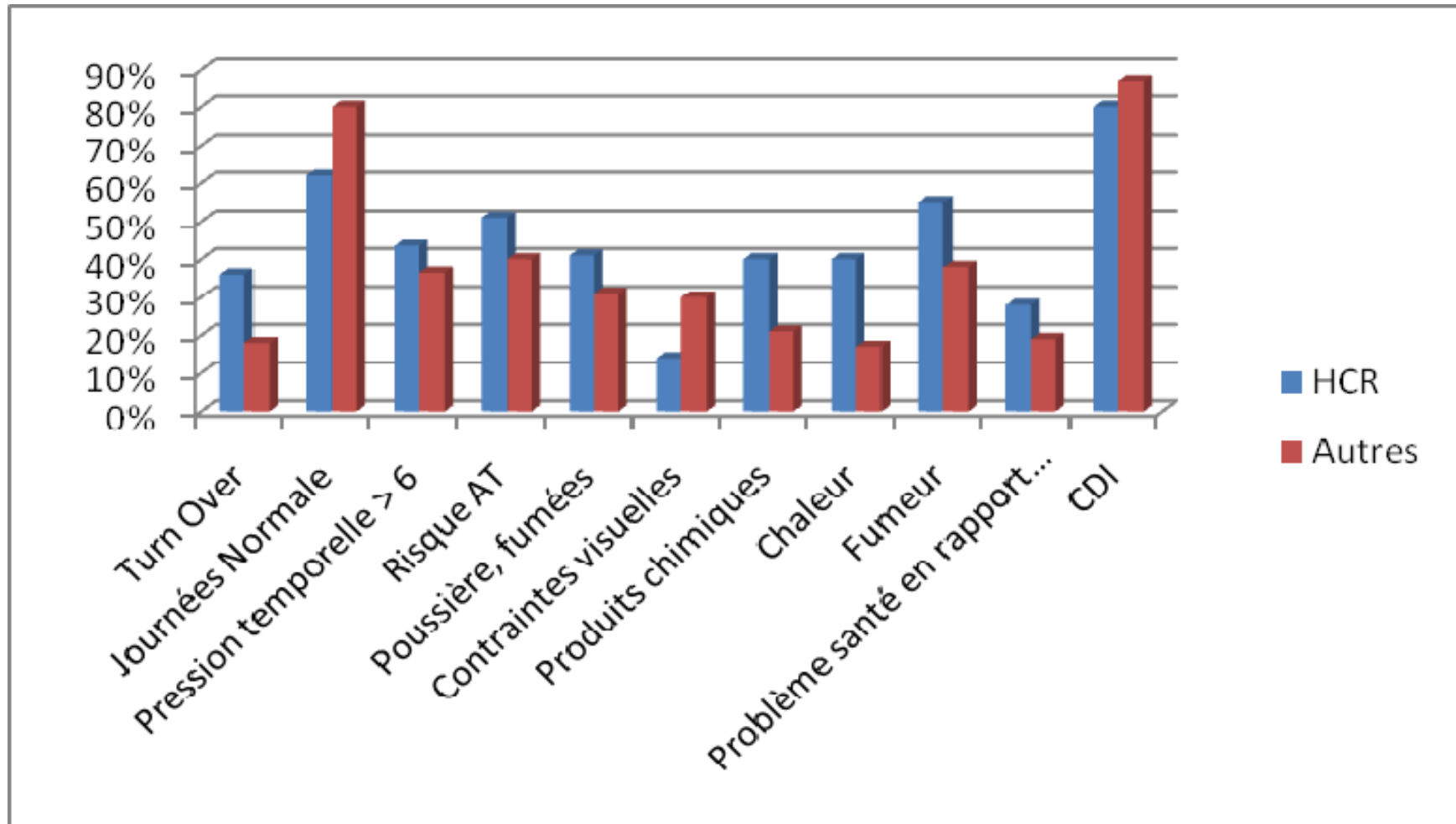
- 9% d'obèses
- 18% pathologie lombaire dont 50% en lien probable ou certain avec le travail d'après le médecin
- 12% anxiété dont 60% en lien probable ou certain avec le travail d'après le médecin
- 12% troubles de sommeil dont la moitié en lien probable ou certain avec le travail d'après le médecin
- 4% plaintes ou signes cardio-vasculaires
- 4% d'HTA
- 3% plaintes ou signes respiratoires

Pour 10%, risque non négligeable pour le maintien dans l'emploi

**Exemple de comparaison en fonction
de la branche professionnelle :**
Branche Hotel Café Restaurant comparée aux autres branches :

	<i>HCR</i>	<i>Autres</i>	<i>Signification</i>
Nombre de salariés	111	1259	
Turn Over	36%	18%	++
Journées Normales	62%	80%	++
Pression temporelle > 6	44%	37%	+/-
Risque AT	51%	40%	+
Poussière, fumées	41%	31%	+
Contraintes visuelles	14%	30%	++
Produits chimiques	40%	21%	++
Chaleur	40%	17%	++
Fumeur	55%	38%	++
Problème santé en rapport avec profession	28%	19%	+
Contrat CDI	80%	87%	++

**Exemple de comparaison en fonction
de la branche professionnelle :**
Branche Hotel Café Restaurant comparée aux autres branches :



EVREST SUD

Groupe Pilotage Régional PACA

Dr. Marie Hélène CERVANTES (marie-helene.cervantes@dr-paca.travail.gouv.fr)

Dr. Sylvie ROMAZINI (s.romazini@stprovence.fr)

Dr. Jean Louis FUMERY (jean-louis.fumery@dr-paca.travail.gouv.fr)

Dr. Didier GAUTRAND (d.gautrand@ametra06.org)

Dr. Gérald MAGALLON (g.magallon@gest05.fr)

Dr. Philippe PRESSEQ (p.presseq@ametra06.org)